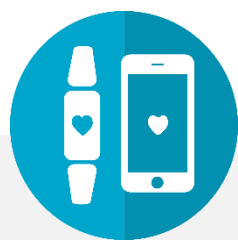




健康食イノベーション推進事業  
(内閣府地方創生推進交付金事業)

定員:20名  
(申し込み順)  
どなたでも

静岡県公立大学法人  
**静岡県立大学**  
UNIVERSITY OF SHIZUOKA



# ウェアラブルでつながろう！

リビングラボ友の会、始めます！

参加無料！

2020年6月27日（土）10:30～11:30  
「みなくる」地域交流スペース（南部図書館2階）

## 今年度初の交流会を開催します

昨年度から、たくさんの皆さんに、ウェアラブル端末をご活用いただいています。使い心地はいかがでしょう？健康管理のお役に立っていますか？

昨年度ご協力いただいた研究成果のご報告とともに、今年度の事業についてのご案内をいたします。  
ウェアラブル端末をお使いでない方の参加も大歓迎です。  
情報交換して、健康長寿の輪を広げましょう！

### お問い合わせ・お申込み

リビングラボ静岡・みなくる相談窓口

☎ 054-288-3495

(火・水・木曜日 9:00～16:00)

✉ [livinglabs.mina@u-shizuoka-ken.ac.jp](mailto:livinglabs.mina@u-shizuoka-ken.ac.jp)

### 交流内容

昨年度の研究成果のご報告  
ウェアラブル端末&アプリの使い方  
リビングラボ友の会について  
フリートーク etc.

※当日体調のすぐれない方は、ご連絡のうえ、ご来館をご遠慮ください。  
※ご来館の際には、マスクの着用をお願いいたします。  
※受付で検温をさせていただく場合がございます。  
ご理解、ご協力をお願いいたします。



主催:静岡県立大学(ふじのくに発イノベーション推進機構)  
共催:静岡市(地域福祉共生センター「みなくる」)